

# MOSO® Bamboe Vloeren

The logo for MOSO, featuring the lowercase letters 'm' and 'so' in white, with a green circular element around the 'o'.

moso®



**bamboe:  
de snelst groeiende  
plant ter wereld**

## van bamboe plant tot product

### stam tot strip

Na de oogst wordt de bamboestam in de lengterichting in strips gezaagd, waarna de groene buitenschil wordt verwijderd. De strips hebben van nature een lichte gele kleur (naturel), maar kunnen ook worden gestoomd voor een lichte bruine kleur (caramel).

### strip tot vloer

Nadat de strips zijn behandeld en gedroogd, zijn ze gereed om te worden verwerkt tot de uiteindelijke vloer.



#### Plain Pressed

De strips worden horizontaal naast elkaar geplaatst en verlijmd. Hierdoor ontstaat een breed lijnenpatroon waarin de karakteristieke bamboeknopen duidelijk zichtbaar zijn.



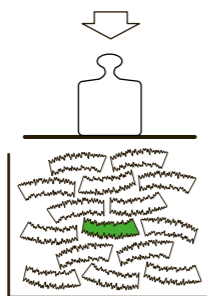
#### Side Pressed

De strips worden verticaal naast elkaar geplaatst en verlijmd. Hierdoor ontstaat een fijn lijnenpatroon waarin de bamboeknopen subtiel zichtbaar zijn.



#### Density®

De strips worden onder hoge druk geperst (gecomprimeerd) en verlijmd. Hierdoor ontstaat een houtpatroon en een vloer die zelfs harder is dan de beste tropische hardhoutsoorten.



#### extra hard

In deze brochure wordt Density® weergegeven met het symbool van een hamer.



# kaprijp na 5 jaar



# MOSO® bamboe voordelen

► [www.moso-bamboo.com/voordelen](http://www.moso-bamboo.com/voordelen)



## CO<sub>2</sub> neutraal

Officiële testen van de Technische Universiteit Delft hebben aangetoond dat alle massieve MOSO® bamboe vloeren CO<sub>2</sub> neutraal zijn over de gehele levenscyclus.



## gezond

MOSO® bamboe vloeren zijn anti-statisch en anti-allergisch en dragen hierdoor bij aan een gezond binnenklimaat.



## hard & duurzaam

Dankzij een hardheid en dichtheid gelijkwaardig aan de beste hardhouten vloeren, zijn MOSO® bamboe vloeren zeer geschikt voor toepassing in intensief gebruikte ruimtes.



## gegarandeerde kwaliteit

MOSO® bamboe vloeren zijn van de hoogste kwaliteit en worden geleverd met een garantie tot 30 jaar.



## onuitputtelijke grondstof

Bamboe groeit snel. Ieder jaar ontstaan nieuwe stammen die na 4-5 jaar rijp zijn voor de oogst. Er vindt geen ontbossing plaats zoals bij houtkap.



## hoge stabiliteit

Vanwege de speciale opbouw van samengestelde bamboestrips zijn MOSO® bamboe vloeren zeer stabiel en vertonen daardoor weinig werking (krimp/zwel).



## enorme keuze

MOSO® bamboe vloeren zijn beschikbaar in een grote variëteit aan afwerkingen, lijnenpatronen en kleuren om aan ieders wensen te kunnen voldoen.



## natuurlijke schoonheid

Naast de ecologische voordelen, bieden MOSO® bamboe vloeren een unieke uitstraling in diverse patronen en kleuren.

duurzame,  
mooie, stabiele  
en sterke vloeren

# MOSO® Bamboe Vloeren

MOSO® biedt een enorme variëteit aan bamboe vloeren, verdeeld over drie collecties, waarmee er een bamboe oplossing is voor iedereen. Lange en brede vloerplanken in de **Grand Collectie** voor een ruimtelijke en luxe uitstraling; sterke en robuuste vloeren in de **Eternal Collectie** en gemakkelijk te plaatsen en voordelige vloeren in de **Dynamic Collectie**. De **Bamboo X-treme®** Collectie biedt een ecologisch, duurzaam en stabiele vloer voor buitentoepassingen.

MOSO®  
Dynamic  
Collectie

Purebamboo 28



Topbamboo 30



Bamboo  
Elite 12



Bamboo  
Elite Premium 14



Bamboo  
Ultradensity® 16



MOSO®  
Grand  
Collectie

MOSO®  
Buiten-  
Producten

Bamboo X-treme® 32



MOSO®  
Eternal  
Collectie

Bamboo  
Supreme 20



Bamboo  
Industriale 22



Bamboo  
Industriale Premium 24



34

MOSO®  
Vloeren-  
kiezer

Duurzaamheid 36



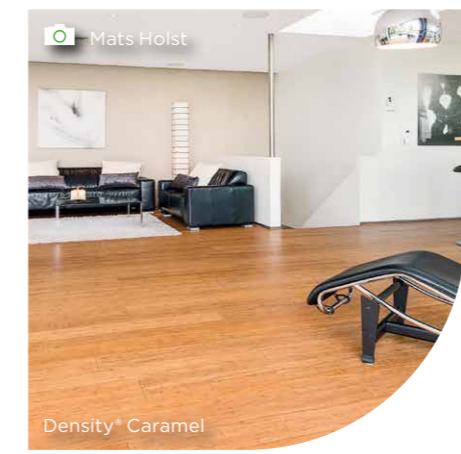


# MOSO® Grand Collectie

De Grand Collectie is speciaal ontwikkeld voor mensen die op zoek zijn naar **extra grote** vloerplanken voor een **ruimtelijke** en **exclusieve** uitstraling. Dankzij de royale afmetingen van de planken zijn deze relatief snel te plaatsen. De ruime keuze uit kleuren en afwerkingen biedt voor ieder interieur een passende bamboe vloer uit de Grand Collectie.

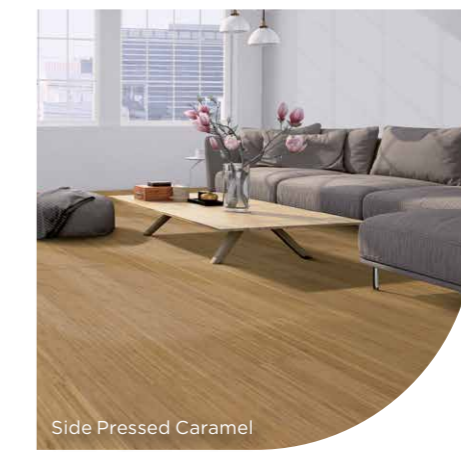
## Bamboo Elite

MOSO® Bamboo Elite is een **100% bamboe** vloer met relatief **lange** en **brede** planken.



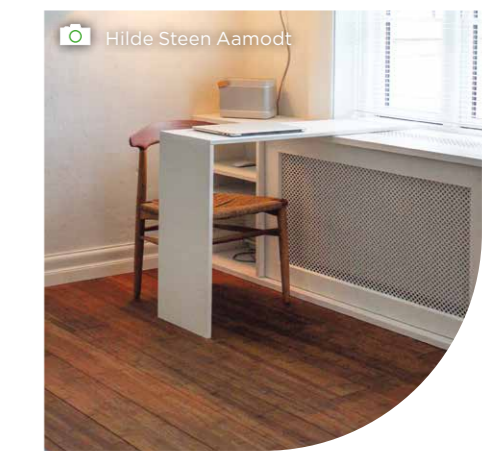
## Bamboo Elite Premium

MOSO® Bamboo Elite Premium is de meest **stabiele** en **breedste** bamboe vloer.



## Bamboo UltraDensity®

MOSO® Bamboo UltraDensity® is **extreem hard** en **duurzaam** en geschikt voor **intensief gebruik**.



## MOSO® Bamboo Elite

### Lange en brede vloerplanken van 100% bamboe

MOSO® Bamboo Elite is een vloer bestaande uit lange en brede planken, met een ruime keuze in bamboe lijnenpatronen, kleuren en afwerkingen. Bamboo Elite bestaat uit drie lagen van massieve bamboestrips. Door de middenlaag dwars te persen wordt de stabiliteit geoptimaliseerd.

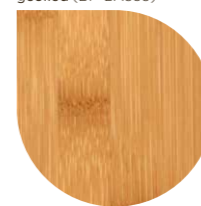
MOSO® Bamboo Elite is geschikt voor iedereen die een originele, massieve bamboe vloer wil en zeker voor wie kiest voor een ruimtelijke, stijlvolle inrichting. De grote vloerplanken verrijken het interieur en zijn CO<sub>2</sub> neutraal.



**Plain Pressed Naturel**  
gelakt (BF-LA301)



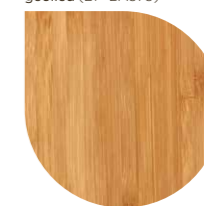
**Plain Pressed Caramel**  
onbehandeld (BF-LA350) /  
gelakt (BF-LA351) /  
geolied (BF-LA353)



**Side Pressed Naturel**  
gelakt (BF-LA321)



**Side Pressed Caramel**  
onbehandeld (BF-LA370) /  
gelakt (BF-LA371) /  
geolied (BF-LA373)



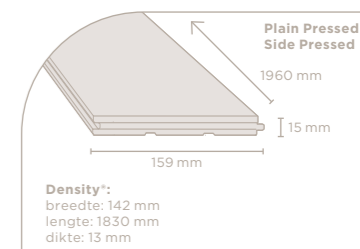
**Density\* Naturel**  
gelakt (extra mat)  
(BF-DT301) /  
geolied (BF-DT303)



**Density\* Caramel**  
gelakt (extra mat)  
(BF-DT351) /  
geolied (BF-DT353)



zie pagina links



## MOSO® Bamboo Elite Premium

### Premium: Langste en breedste planken

MOSO® Bamboo Elite Premium vloerdelen zijn nog langer en breder dan Bamboo Elite en bestaan uit drie lagen massieve bamboe. De planken zijn voorzien van een click systeem voor een eenvoudige installatie en kunnen dankzij de hoge stabiliteit zwevend op vloerverwarming gelegd worden.

MOSO® Bamboo Elite Premium is ideaal voor iedereen die een massieve bamboe vloer van topkwaliteit wil die qua stabiliteit en duurzaamheid beter presteert dan andere vloeren. De grote bamboe vloerdelen passen in elk interieur en zijn CO<sub>2</sub> neutraal.

**Side Pressed Caramel**  
gelakt (extra mat)  
(BF-EL371) /  
geolied (BF-EL373)



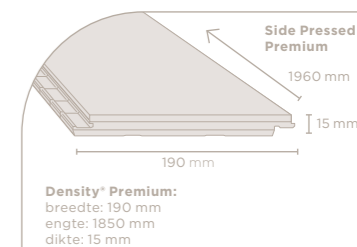
**Side Pressed Naturel**  
kleurgelakt (extra mat)  
**White**  
(BF-EL321-02)



**Density® Caramel**  
gelakt (extra mat)  
(BF-EL250)



**Density® Naturel**  
kleurgelakt (extra mat)  
**White**  
(BF-EL200-02)

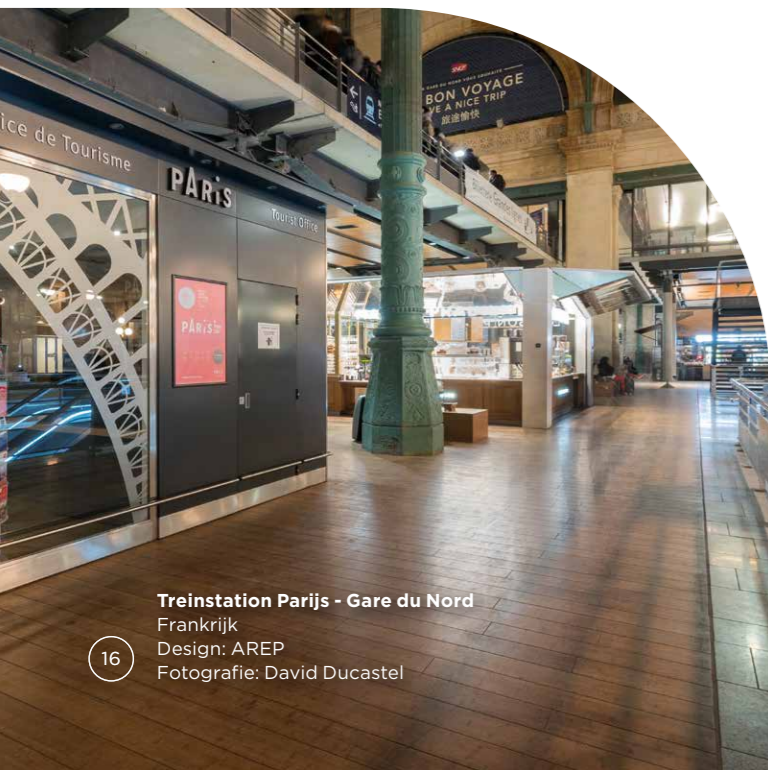




## Dé oplossing voor zwaarbelaste natuurlijke vloeren

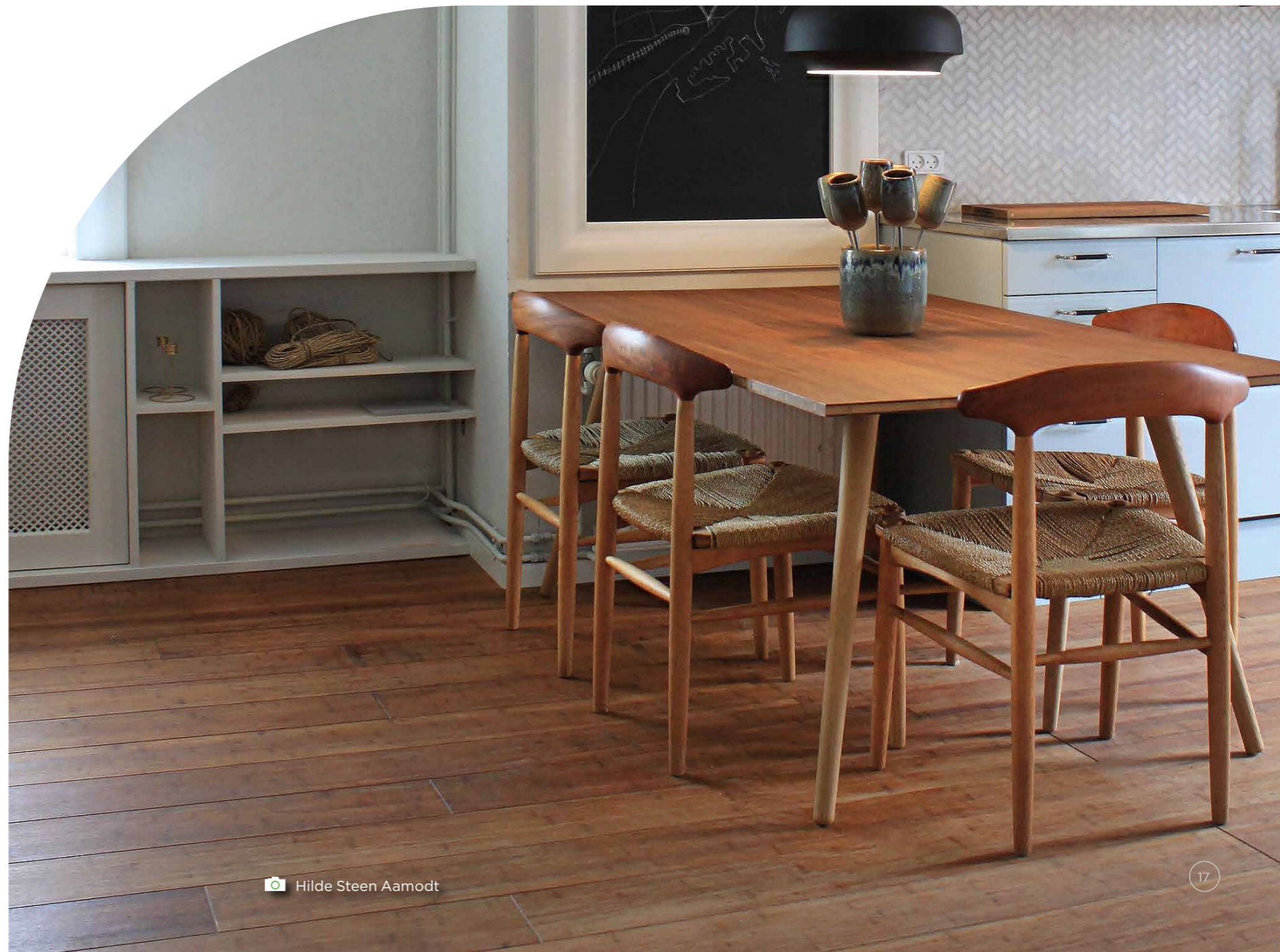
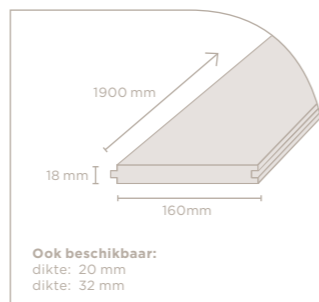
MOSO® Bamboo UltraDensity® is een massieve bamboe projectvloer gemaakt van gecomprimeerde bamboestrips met een ultrahoge dichtheid. Door een unieke productiemethode is het materiaal extreem stabiel, hard en duurzaam gemaakt en daarmee geschikt voor de zwaarste omstandigheden: in intensief gebruikte ruimten, zelfs als daar een semibuitenklimaat (overdekt maar niet afgesloten) heerst.

De planken worden onbehandeld aangeleverd, met een grof geschuurde kant (t.b.v. toepassingen waar een zekere stroefheid wordt vereist) of een gladde kant en dienen ter plaatse afgewerkt te worden. De planken zijn voorzien van mes/groef en velling rondom. Bovendien is Bamboo UltraDensity® verkrijgbaar als trappaneel.



Treinstation Parijs - Gare du Nord  
Frankrijk  
Design: AREP  
Fotografie: David Ducastel

**UltraDensity® Caramel**  
onbehandeld  
dikte: 18 mm (BF-DS2061) /  
dikte: 20 mm (BF-DS2060) /  
dikte: 32 mm (BF-DS1060)



Hilde Steen Aamodt



# MOSO® Eternal Collectie

Speciaal voor wie zoekt naar een vloer die een **leven lang** meegaat is een vloer uit de Eternal Collectie zeer geschikt. Deze vloeren zijn zó **sterk** dat ze zonder problemen kunnen worden toegepast in de meest intensief gebruikte ruimtes, zoals bijvoorbeeld **publieke gebouwen, kantoren** en **restaurants**.

## Bamboo Supreme

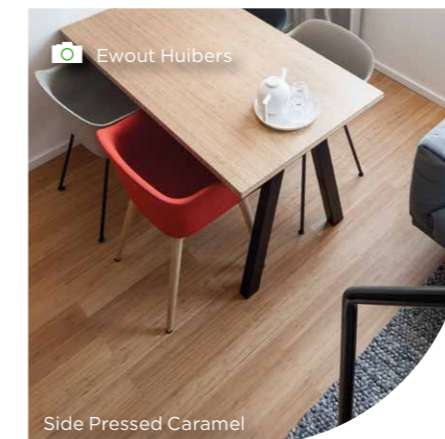
Dankzij de hoge **stabiliteit** is MOSO® Bamboo Supreme ideaal toepasbaar in **intensief gebruikte ruimtes**.

## Bamboo Industriale

MOSO® Bamboo Industriale bestaat uit korte, **massieve** bamboestrips die in een ladderpatroon voor een **bijzondere uitstraling** zorgen.

## Bamboo Industriale Premium

Bamboe strips worden verbonden met een houten strip aan de achterzijde van de plank en voorzien van **mes/groef** voor een **snelle** en **eenvoudige installatie**.



Side Pressed Caramel  
Zoku Hotel Amsterdam  
Nederland



Side Pressed Naturel  
Woning  
Nederland



Density® Caramel  
Café Dikke Dries in Utrecht  
Nederland

## MOSO® Bamboo Supreme

### Perfekte combinatie van duurzaamheid en stabiliteit

MOSO® Bamboo Supreme biedt een ruime keuze in bamboe lijnenpatronen en kleuren. De handzame planken bestaan uit twee lagen bamboe: een 4 mm toplaag en een onderlaag van dwarsgeperste strips. De toplaag zorgt voor een lange levensduur. Met een totale dikte van 10 mm is de plank relatief dun ten opzichte van andere houten vloeren. Bij renovatie beperkt dit het hoogteverlies. Dun materiaal laat beter warmte door dan dikke planken en dit maakt Bamboo Supreme geschikt voor plaatsing op vloerverwarming.

MOSO® Bamboo Supreme is de juiste vloer voor wie hoge eisen stelt aan de levensduur, ecologie (bewezen CO<sub>2</sub> neutraal) en stabiliteit van het materiaal. Dankzij de hoge stabiliteit is Bamboo Supreme ideaal toepasbaar in intensief gebruikte ruimtes.

**Plain Pressed Naturel**  
gelakt (BF-LA409) /  
geolied (BF-LA403)



**Plain Pressed Caramel**  
onbehandeld (BF-LA451) /  
gelakt (BF-LA459) /  
geolied (BF-LA453)



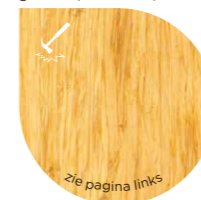
**Side Pressed Naturel**  
gelakt (BF-LA429) /  
geolied (BF-LA423)



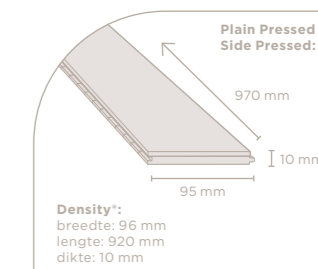
**Side Pressed Caramel**  
onbehandeld (BF-LA471) /  
gelakt (BF-LA479) /  
geolied (BF-LA473)



**Density® Naturel**  
gelakt (extra mat)  
(BF-DT409) /  
geolied (BF-DT403)



**Density® Caramel**  
gelakt (extra mat)  
(BF-DT459) /  
geolied (BF-DT453)



## MOSO® Bamboo Industriale

### Een industrieel en duurzaam lijnenspel op de vloer

MOSO® Bamboo Industriale bestaat uit korte, massieve bamboestrips die in een ladderpatroon voor een bijzondere uitstraling zorgen. De samengebonden bamboestrips worden door de vloerenlegger op de ondervloer gelijmd, geschuurd, opgevuld en afgewerkt. Omdat de bamboe vloer uit kleine strips bestaat, is deze zeer stabiel, waardoor Bamboo Industriale prima kan worden toegepast op vloerverwarming of in gebouwen met airconditioning.

MOSO® Bamboo Industriale is geschikt voor wie hoge eisen stelt aan de levensduur, ecologie en stabiliteit van het materiaal en een uniek lijnenpatroon in de vloer wil zien. Deze vloer gaat, dankzij de dikke toplaag (tot maar liefst 15 mm), vele generaties mee en is CO<sub>2</sub> neutraal.



**Side Pressed Naturel**  
onbehandeld  
(BF-PR300)



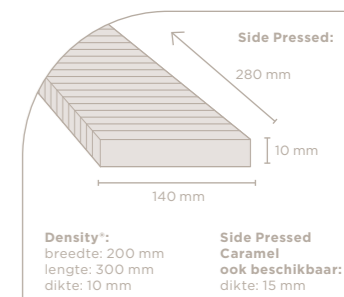
**Side Pressed Caramel**  
onbehandeld  
(BF-PR350)  
dikte: 15 mm:  
(BF-PR150)



**Density\* Naturel**  
onbehandeld  
(BF-PR1000)



**Density\* Caramel**  
onbehandeld  
(BF-PR1050)



## Een industrieel en duurzaam lijnenspel op de vloer

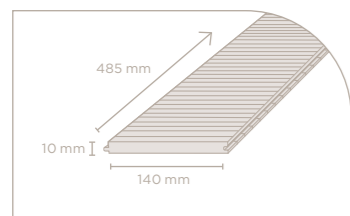
De MOSO® Bamboo Industriale vloerplanken bestaan uit korte, massieve Density® bamboe strips waardoor de specifieke 'Industriale' look ontstaat. De bamboe strips worden verbonden met een houten strip aan de achterzijde van de plank. De planken zijn voorzien van mes/groef voor een snelle en eenvoudige installatie.

Omdat de vloer uit kleine Density® bamboe strips bestaat is deze zeer stabiel en hard waardoor het de perfecte oplossing is voor plaatsing op vloerverwarming en ideaal voor commerciële toepassingen.

Density® Natural  
onbehandeld  
(BF-PR2000-TG)



Density® Caramel  
onbehandeld  
(BF-PR2050-TG)





# MOSO®

## Dynamic Collectie

De Dynamic Collectie biedt een **voordelige** keuze voor iedereen die een **gemakkelijk te leggen**, natuurlijke vloer wenst. Dit betekent niet dat er minder kwaliteit of keuze wordt geboden. Integendeel, de Dynamic Collectie bevat een grote verscheidenheid aan afmetingen, lijnenpatronen, kleuren en afwerkingen, passend bij de laatste woontrends.

### Purebamboo

MOSO® Purebamboo is een 100% bamboe vloer. Dit **kwaliteitsproduct** is economisch interessant.

### Topbamboo

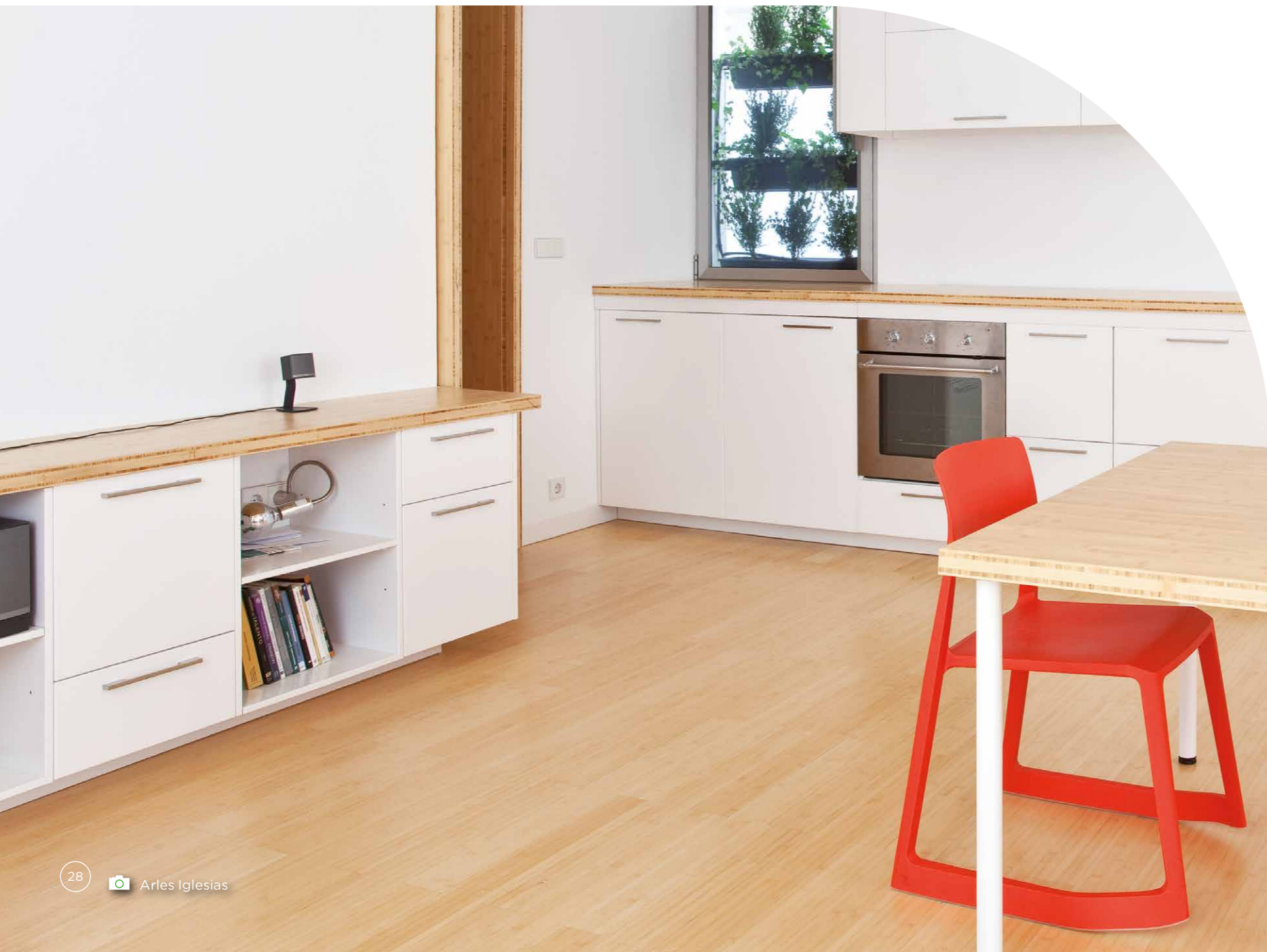
MOSO® Topbamboo is een **gemakkelijk te plaatsen** vloer met een bamboe toplaag en een click systeem.



Density® Caramel



Density® Naturel



## MOSO® Purebamboo

### Voordelige vloerplanken van puur bamboe

MOSO® Purebamboo bestaat uit compacte massieve bamboe planken met een ruime keuze in bamboe lijnenpatronen en kleuren. Purebamboo wordt gemaakt van horizontaal geperste strips (Plain Pressed), verticaal geperste strips (Side Pressed), of gecompriëerde strips (Density®). Purebamboo plain pressed is de eerste industrieel vervaardigde bamboe vloer die ooit ontwikkeld en door MOSO op de markt geïntroduceerd is: alle andere bamboe vloertypen stammen af van dit product.

MOSO® Purebamboo is de juiste keuze voor iedereen die een originele, eenvoudige, maar kwalitatief goede bamboe vloer wil. Met de verschillende lijnenpatronen en kleuren past de vloer in ieder interieur en draagt deze bij aan de verbetering van de ecologische voetafdruk.

**Plain Pressed Naturel**  
gelakt (BF-LA810)



**Plain Pressed Caramel**  
gelakt (BF-LA860)



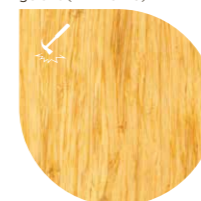
**Side Pressed Naturel**  
gelakt (BF-LA610)



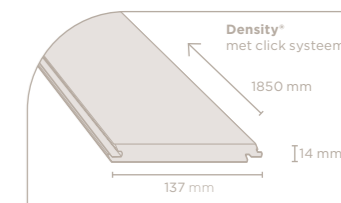
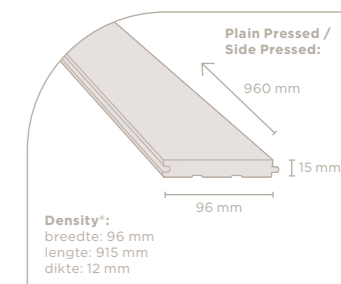
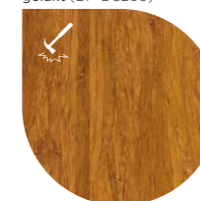
**Side Pressed Caramel**  
onbehandeld (BF-LA560) /  
gelakt (BF-LA660)



**Density® Naturel**  
gelakt (BF-DS110) /  
met click systeem:  
gelakt (BF-DS210)



**Density® Caramel**  
gelakt (BF-DS160) /  
met click systeem:  
gelakt (BF-DS260)



## Veel keuze in makkelijk te plaatsen vloerplanken

MOSO® Topbamboo is een gemakkelijk te plaatsen vloer met een ruime keuze in kleuren, lijnenpatronen en afwerkingen. Topbamboo bestaat uit een bamboe toplaag geperst op een HDF kern met een onderlaag van zachthout. Dankzij deze opbouw zijn de planken zeer stabiel.

MOSO® Topbamboo is geschikt voor iedereen die een voordelige bamboe vloer wenst die snel geplaatst kan worden. De vloer past met de variëteit aan kleuren, waaronder enkele geborstelde varianten met reliëf, in ieder interieur. Dankzij het click systeem en het kleine formaat plank is de vloer eenvoudig te leggen.

**Side Pressed Caramel**  
gelakt  
(BF-SW1151-L01) /  
geolied  
(BF-SW1153-W01)



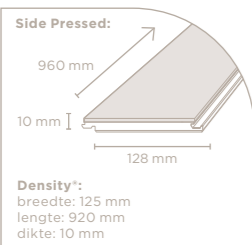
**Side Pressed Caramel**  
geborsteld gelakt  
(BF-SW1151B-L01) /  
geolied  
(BF-SW1153B-W01)



**Side Pressed Caramel**  
geborsteld gelakt  
**White**  
(BF-SW1151B-L02)



**Side Pressed Caramel**  
geborsteld gelakt  
**Colonial**  
(BF-SW1151B-L06)



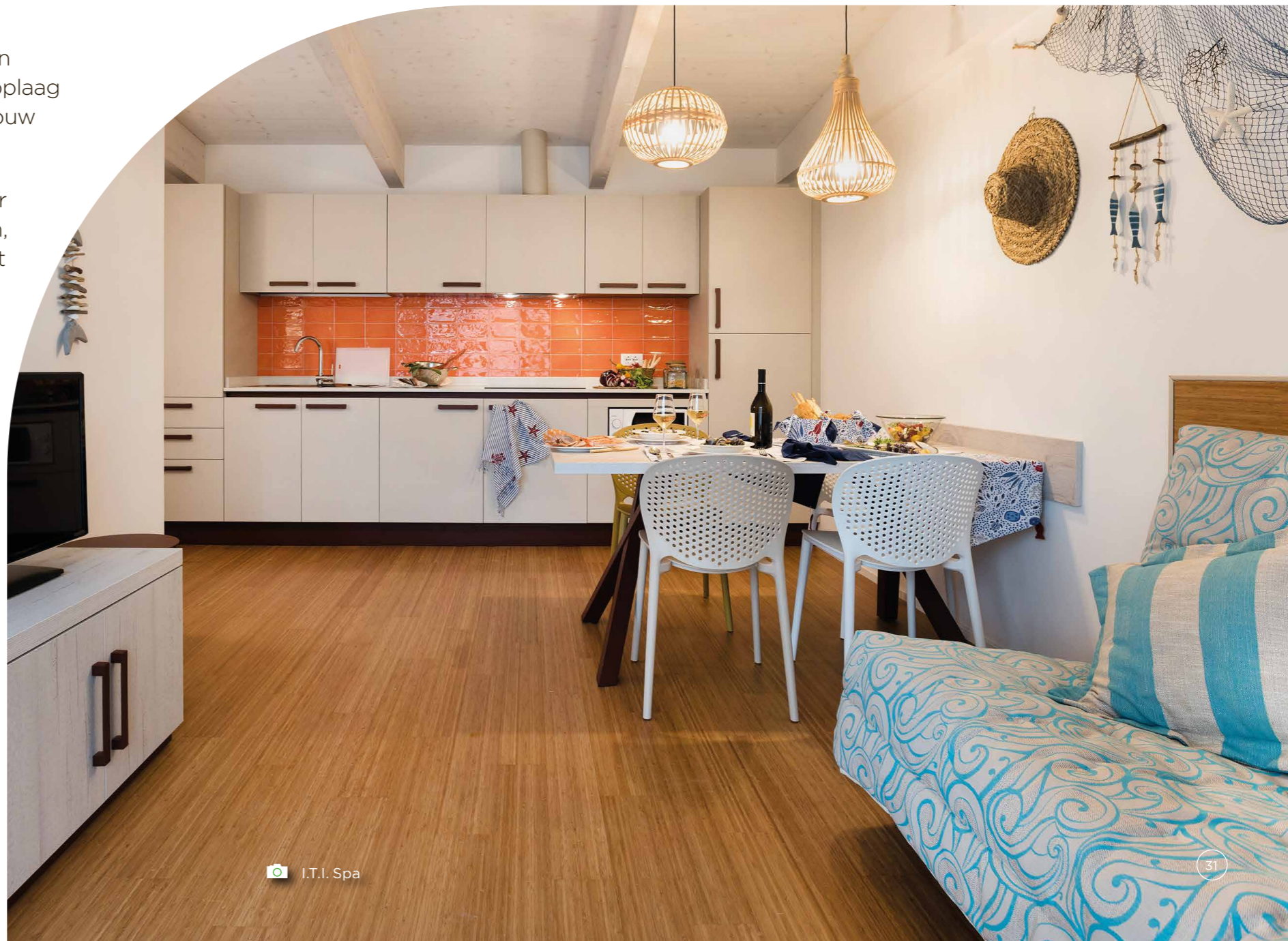
**Density\* Naturel**  
gelakt  
(BF-SW1210-L01)



**Density\* Caramel**  
gelakt  
(BF-SW1260-L01)



**Density\* Caramel**  
geborsteld gelakt  
(BF-SW1260B-L01)





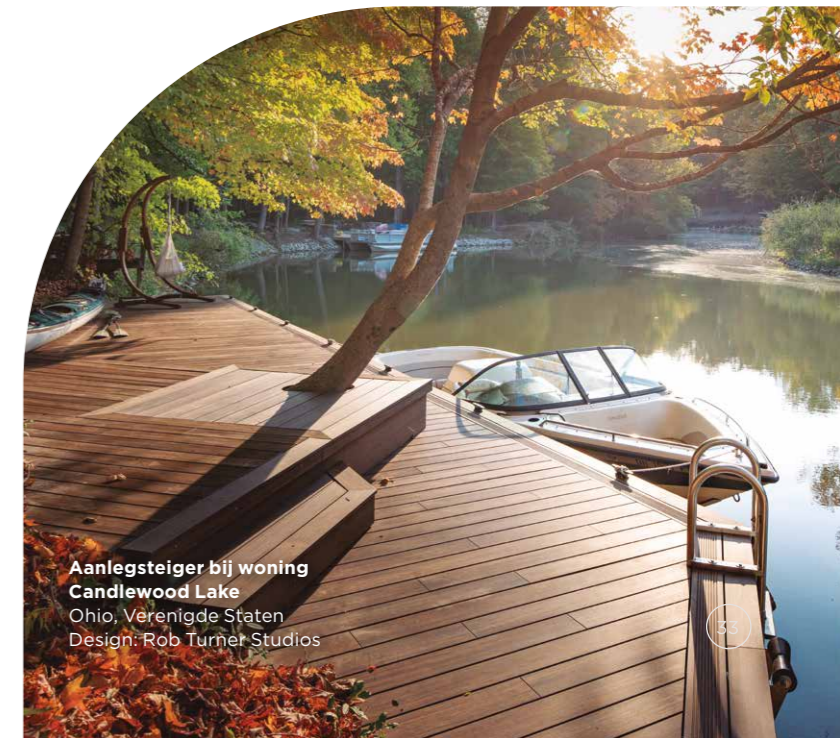


Appartementen Meier On Rothschild  
Tel Aviv, Israël  
Design: Richard Meier & Partners  
Fotografie: Lior Teitler

# MOSO® Bamboe Buitenproducten

De Bamboe X-treme® Collectie is door MOSO® ontwikkeld als daadwerkelijk **ecologisch** en **duurzaam** alternatief voor steeds schaarser wordend tropisch hardhout voor buitentoepassingen. Dankzij een uniek proces is de MOSO® Bamboe X-treme® Collectie qua **hardheid, stabiliteit** en **duurzaamheid** superieur aan de beste tropische hardhoutsoorten.

Voor iedereen die waarde hecht aan een duurzaam, kwalitatief **hoogwaardig** product, met aantoonbare **ecologische voordelen**, is MOSO® Bamboe X-treme® de logische keuze. Zoals ieder terras van hardhout zal Bamboe X-treme®, bij blootstelling aan weersomstandigheden, vergrijzen, waardoor het een **mooie, natuurlijke uitstraling** krijgt (zie foto links).



Aanlegsteiger bij woning  
Candlewood Lake  
Ohio, Verenigde Staten  
Design: Rob Turner Studios

# MOSO® Vloerenkiezer

indicator	Uitleg	Grand Collectie		
		Bamboo Elite	Bamboo Elite Premium	Bamboo UltraDensity*
<b>Vloerverwarming /vloerkoeling*</b>	Dunner is beter, omdat het materiaal dan beter warmte doorlaat. De vloer moet altijd vol verlijmd worden aan de ondervloer. Vloerkoeling kan alleen als er een anti-condensatieregelaar is geplaatst.	<input checked="" type="radio"/> Lange planken zijn lastiger te verlijmen; <input type="radio"/> microvelling (gelakte versies) verbergt mogelijke kiertjes.	<input checked="" type="radio"/> De hoge stabiliteit maakt zwevende installatie (met click systeem) op vloerverwarming mogelijk.	<input checked="" type="radio"/> Lange planken zijn lastiger te verlijmen; <input type="radio"/> dikte beperkt de warmte doorlating.
<b>Natte ruimten, zoals badkamers</b>	Bamboo is zeer stabiel maar als water in het materiaal komt, leidt dit tot problemen. Advies: raadpleeg een parketlegger en gebruik onbehandelde versies en breng afwerking ter plekke aan. Vol verlijmen op ondervloer is noodzakelijk.	<input checked="" type="radio"/> Advies: kies onbehandelde versie en werk de vloer ter plekke af.	<input type="radio"/> Niet geadviseerd: er is geen onbehandelde versie beschikbaar.	<input checked="" type="radio"/> I.v.m. stabiliteit zeer geschikt; de vellingrand vormt echter een nadeel (kan makkelijk water intrekken).
<b>Zwevende vloeren</b>	Bamboo is zeer stabiel maar krimpt/zwelt als gevolg van veranderend vochtgehalte. Zwevend: zorg altijd voor 10 mm zwelruimte rondom. Bij een grotere zwelruimte kan een groter (zwevend) oppervlak worden gelegd.	<input checked="" type="radio"/> Kan zwevend gelegd worden, max. breedte x lengte: 6x12 m.	<input checked="" type="radio"/> Kan zwevend gelegd worden, max. breedte x lengte: 7x12 m.	<input type="radio"/> Het wordt aan-geraden deze vloer vol te verlijmen, cq op een balken onderconstructie te leggen (alleen voor UD versies >20 mm)
<b>Grote, aaneengesloten oppervlakten (&gt; ca 85m²)</b>	Bamboo is zeer stabiel maar krimpt/zwelt als gevolg van veranderend vochtgehalte. Voor grote oppervlakten dient de vloer altijd aan de ondervloer te worden gelijmd. Ondervloer moet droog/schoon/vlak zijn!	<input checked="" type="radio"/> Lange planken zijn lastiger te verlijmen aan de ondervloer.	<input checked="" type="radio"/> Lange planken zijn lastiger te verlijmen aan de ondervloer.	<input checked="" type="radio"/> Vanwege hoge stabiliteit zeer geschikt.
<b>Projectgebruik / zware belasting</b>	Voor (zwaar) projectgebruik is een combinatie van een harde topklaag en een sterke afwerking vereist. Vol verlijmen aan de ondervloer is geadviseerd.	<input checked="" type="radio"/> Density* versie geadviseerd. <input type="radio"/> Fabriekslak niet voor zwaar gebruik.	<input checked="" type="radio"/> Fabriekslak niet voor zwaar gebruik. <input type="radio"/> Verlijming niet makkelijk i.v.m. click.	<input checked="" type="radio"/> Extreem hard, dus zeer geschikt voor zware belasting. Dankzij hoge stabiliteit ook semi-buiten (overdekt) te gebruiken.
<b>Eenvoudige en goedkope installatie</b>	Afhankelijk van de wijze van installeren, bepalen de legkosten een klein of groot deel van de totale kosten van de vloer.	<input checked="" type="radio"/> Moet in mes en groef of volledig aan de ondervloer verlijmd worden.	<input checked="" type="radio"/> Legkosten relatief laag dankzij click systeem.	<input type="radio"/> Moet volledig aan ondervloer worden verlijmd of op balkenconstructie gemonteerd.
<b>Ecologie (LEED, FSC®, BREEAM), CO₂ neutraal**)</b>	Bamboo is een ecologisch materiaal maar binnen het assortiment zijn er diverse 'econiveaus', afhankelijk van de gebruikte materialen. Alle MOSO® producten zijn op aanvraag beschikbaar met FSC® certificaat.	<input checked="" type="radio"/> Alleen bamboo.	<input checked="" type="radio"/> Alleen bamboo.	<input checked="" type="radio"/> Alleen bamboo.
<b>Keuze in uitstraling</b>	Bamboo heeft een zeer bijzondere uitstraling met de typische lijnenpatronen van de bamboestam en -strips. Echter door diverse behandelingen, zoals (kleur-) lakken, oliën, borstelen en walsen, kunnen allerlei uitvoeringen worden gecreëerd.	<input checked="" type="radio"/> Naturel, Caramel, Plain Pressed, Side Pressed, Density*, onbehandeld, gelakt beschikbaar.	<input checked="" type="radio"/> Naturel, Caramel, Side Pressed, Density*, gelakt en geolied beschikbaar.	<input type="radio"/> 1 versie beschikbaar.
<b>Gelijkenis met massief houten vloerplanken</b>	Bamboo vloerplanken kunnen dezelfde uitstraling hebben als houten vloerplanken, maar met het bijzonder lijnenpatronen van de bamboestam en -strips. In de Density* versie zijn deze minder zichtbaar en lijken de bamboezels op houtnerf.	<input checked="" type="radio"/> Density* versie beschikbaar.	<input checked="" type="radio"/> Density* versie beschikbaar.	<input type="radio"/> Deze vloer is alleen beschikbaar in Density* wat het meest op hout lijkt.

indicator	Uitleg	Eternal Collectie					Dynamic Collectie	
		Bamboo Supreme	Bamboo Industriale	Bamboo Industriale Premium	Purebamboo	Topbamboo		
<b>Vloerverwarming /vloerkoeling*</b>	Dunner is beter, omdat het materiaal dan beter warmte doorlaat. De vloer moet altijd vol verlijmd worden aan de ondervloer. Vloerkoeling kan alleen als er een anti-condensatieregelaar is geplaatst.	<input checked="" type="radio"/> 10 mm dikte: de dunste, dus de beste stabiliteit.	<input checked="" type="radio"/> Vooral de 10 mm dikte is zeer geschikt.	<input checked="" type="radio"/> Zeer geschikt.	<input checked="" type="radio"/> De microvelling (voorgelakte versies) verbergt mogelijke kiertjes die kunnen ontstaan bij oerverwarming.	<input type="radio"/> Verlijming aan ondervloer niet makkelijk vanwege click systeem.		
<b>Natte ruimten, zoals badkamers</b>	Bamboo is zeer stabiel maar als water in het materiaal komt, leidt dit tot problemen. Advies: raadpleeg een parketlegger en gebruik onbehandelde versies en breng afwerking ter plekke af. 10 mm = beste stabiliteit.	<input checked="" type="radio"/> Advies: kies onbehandelde versie en werk de vloer ter plekke af. 10 mm = beste stabiliteit.	<input checked="" type="radio"/> Vooral de 10 mm dikte is zeer geschikt.	<input checked="" type="radio"/> Zeer geschikt.	<input checked="" type="radio"/> Advies: kies onbehandelde versie en werk de vloer ter plekke af.	<input type="radio"/> Verlijming aan ondervloer niet makkelijk vanwege click systeem.		
<b>Zwevende vloeren</b>	Bamboo is zeer stabiel maar krimpt/zwelt als gevolg van veranderend vochtgehalte. Zwevend: zorg altijd voor 10 mm zwelruimte rondom. Bij een grotere zwelruimte kan een groter (zwevend) oppervlak worden gelegd.	<input type="radio"/> Moet altijd aan ondervloer worden verlijmd.	<input type="radio"/> Moet altijd aan ondervloer worden verlijmd.	<input type="radio"/> Moet altijd aan ondervloer worden verlijmd.	<input checked="" type="radio"/> Kan zwevend gelegd worden, max. breedte x lengte: 5x12 m.	<input checked="" type="radio"/> Kan zwevend gelegd worden, max. breedte x lengte: 7x12 m.		
<b>Grote, aaneengesloten oppervlakten (&gt; ca 85m²)</b>	Bamboo is zeer stabiel maar krimpt/zwelt als gevolg van veranderend vochtgehalte. Voor grote oppervlakten dient de vloer altijd aan de ondervloer te worden gelijmd. Ondervloer moet droog/schoon/vlak zijn!	<input checked="" type="radio"/> 10 mm dikte: de dunste, dus de beste stabiliteit.	<input checked="" type="radio"/> Gemaakt van smalle/dunne strips, dus zeer stabiel.	<input checked="" type="radio"/> Gemaakt van smalle/dunne strips, dus zeer stabiel.	<input type="radio"/>	<input checked="" type="radio"/> Verlijming aan ondervloer niet makkelijk vanwege click systeem.		
<b>Projectgebruik / zware belasting</b>	Voor (zwaar) projectgebruik is een combinatie van een harde topklaag en een sterke afwerking vereist. Vol verlijmen aan de ondervloer is geadviseerd.	<input checked="" type="radio"/> Density* versie geadviseerd / fabriekslak is speciaal voor projecten: BONA 125gr/m² (Density* versie 225gr/m²).	<input checked="" type="radio"/> Density* versie geadviseerd. <input type="radio"/> Breng een sterke projectlak aan.	<input checked="" type="radio"/> Geadviseerd. <input type="radio"/> Breng een sterke projectlak aan.	<input checked="" type="radio"/> Density* versie geadviseerd. <input type="radio"/> Fabriekslak niet voor zwaar gebruik.	<input checked="" type="radio"/> Density* versie geadviseerd. <input type="radio"/> Fabriekslak niet voor zwaar gebruik. <input type="radio"/> Verlijming niet makkelijk i.v.m. click.		
<b>Eenvoudige en goedkope installatie</b>	Afhankelijk van de wijze van installeren, bepalen de legkosten een klein of groot deel van de totale kosten van de vloer.	<input type="radio"/> Moet altijd aan ondervloer worden verlijmd.	<input type="radio"/> Moet altijd aan ondervloer worden verlijmd.	<input type="radio"/> Moet altijd aan ondervloer worden verlijmd. Legkosten relatief laag omdat de planken zijn voorzien van mes/groef.	<input checked="" type="radio"/> Moet in mes en groef of volledig aan de ondervloer verlijmd worden. <input type="radio"/> Density* versies met click systeem: eenvoudig te installeren.	<input checked="" type="radio"/> Snel te leggen dankzij click systeem.		
<b>Ecologie (LEED, FSC®, BREEAM), CO₂ neutraal**)</b>	Bamboo is een ecologisch materiaal maar binnen het assortiment zijn er diverse 'econiveaus', afhankelijk van de gebruikte materialen. Alle MOSO® producten zijn op aanvraag beschikbaar met FSC® certificaat.	<input checked="" type="radio"/> Alleen bamboo.	<input checked="" type="radio"/> 100% bamboo en geen lijn toegepast in product (behalve Density* versies).	<input checked="" type="radio"/> Geperst bamboo en strip van hout	<input checked="" type="radio"/> Alleen bamboo.	<input checked="" type="radio"/> Vanwege HDF kern niet 100% groen.		
<b>Keuze in uitstraling</b>	Bamboo heeft een zeer bijzondere uitstraling met de typische lijnenpatronen van de bamboestam en -strips. Echter door diverse behandelingen, zoals (kleur-) lakken, oliën, borstelen en walsen, kunnen allerlei uitvoeringen worden gecreëerd.	<input checked="" type="radio"/> Naturel, Caramel, Plain Pressed, Side Pressed, Density*, onbehandeld, geolied, gelakt beschikbaar.	<input checked="" type="radio"/> Naturel, Caramel, Side Pressed, Density*, onbehandeld, geolied, gelakt beschikbaar.	<input checked="" type="radio"/> Naturel, Caramel, Density*, onbehandeld beschikbaar.	<input checked="" type="radio"/> Naturel, Caramel, Plain Pressed, Side Pressed, Density*, onbehandeld, gelakt beschikbaar.	<input checked="" type="radio"/> Naturel, Caramel, Side Pressed, Density*, geborsteld, gebeitst, in verschillende kleuren beschikbaar.		
<b>Gelijkenis met massief houten vloerplanken</b>	Bamboo vloerplanken kunnen dezelfde uitstraling hebben als houten vloerplanken, maar met het bijzonder lijnenpatronen van de bamboestam en -strips. In de Density* versie zijn deze minder zichtbaar en lijken de bamboezels op houtnerf.	<input checked="" type="radio"/> Density* versie beschikbaar.	<input checked="" type="radio"/> Density* versie beschikbaar.	<input checked="" type="radio"/> Density* versie beschikbaar.	<input checked="" type="radio"/> Density* versie beschikbaar.	<input checked="" type="radio"/> Density* versie beschikbaar, echter niet als massief bamboo.		

\*) Zie "MOSO vloerverwarming-koeling" voor de condities betreft plaatsing op warmwater vloerverwarming:

► [www.moso-bamboo.com/vloerverwarming-koeling](http://www.moso-bamboo.com/vloerverwarming-koeling)

\*\*) LCA (Life-cycle Assessment) rapport verkrijgbaar:

► [www.moso-bamboo.com/lca](http://www.moso-bamboo.com/lca)

geadviseerd / volledig van toepassing  
 mogelijk / van toepassing  
 beperkt mogelijk / beperkt van toepassing  
 niet mogelijk / niet geadviseerd / niet van toepassing

► [www.moso-bamboo.com/vloerenkiezer](http://www.moso-bamboo.com/vloerenkiezer)



# MOSO® Bamboe Vloeren: een duurzame keuze!

MOSO® Bamboe Vloeren bieden grote duurzaamheidsvoordelen ten opzichte van andere vloeren, en zijn zelfs aangetoond CO<sub>2</sub> neutraal over de gehele levenscyclus! Om de duurzaamheid (milieu-impact) van een vloer te kunnen bepalen moet elke fase van de levenscyclus in acht worden genomen.

## groeifase

- Gemaakt van de extreem snel groeiende reuzenbamboesoort "Moso", welke bekend staat om zijn zeer goede CO<sub>2</sub> absorberende en zuurstof producerende vermogen.
- Ruim voorradig (ongeveer 7 miljoen hectare) en altijd afkomstig uit duurzaam beheerde plantages en bossen.
- Bij de Moso bamboesoort bestaat één plant uit meerdere stammen. Hierdoor kunnen verschillende stammen jaarlijks geoogst worden zonder dat de moederplant sterft.
- Op aanvraag** beschikbaar met FSC®-certificaat (belangrijkste duurzaam hout eco-label in de markt).



groeifase

## productiefase

- Alle MOSO® Bamboe Vloeren worden gemaakt in volledig ISO 9001 en ISO 14001 (belangrijke kwaliteitsnormeringen) gecertificeerde productie faciliteiten.
- Optioneel:** toepassing van extra milieuvriendelijke lijmen zonder toegevoegd formaldehyde, waarmee aan de strengste emissie norm wordt voldaan: E0 (EU norm=E1).



productiefase



gebruiksfase

## afvalfase

- Omdat MOSO® Bamboe Vloeren gemaakt zijn van natuurlijk materiaal, geven deze geen beperkingen in de afvalfase.
- Indien goed onderhouden kunnen MOSO® Bamboe Vloeren worden hergebruikt, bij voorkeur in gelijksoortige toepassingen (upcycling), of om spaanplaat van te maken (downcycling).
- Als dit niet mogelijk is, dan is het aanbevolen om het bamboe materiaal te gebruiken voor de productie van bio-energie, als vervanger voor fossiele brandstoffen.
- MOSO® Bamboe producten passen ook heel goed binnen een Circulaire Economie concept ([www.inbar.int/bamboo-in-the-circular-economy](http://www.inbar.int/bamboo-in-the-circular-economy)).

## gebruiksfase

- Langdurige duurzaamheid: vanwege de goede eigenschappen (hardheid, dichtheid, stabiliteit) gaan MOSO® Bamboe Vloeren erg lang mee (waardoor CO<sub>2</sub> ook langer wordt vastgelegd).
- Gegarandeerde kwaliteit: alle MOSO® Bamboe Vloeren voldoen aan de eisen volgens EN 17009 met een productgarantie tot 30 jaar.
- Gezond binnenklimaat: zeer lage emissies van vluchtige organische stoffen (VOC's). MOSO® Bamboe Vloeren hebben zelfs een A en A+ classificering bereikt in Frankrijk voor VOC emissies: de beste classificatie mogelijk!
- Extra credits voor de belangrijkste duurzaam bouwen eco-labels: BREEAM NL en LEED.



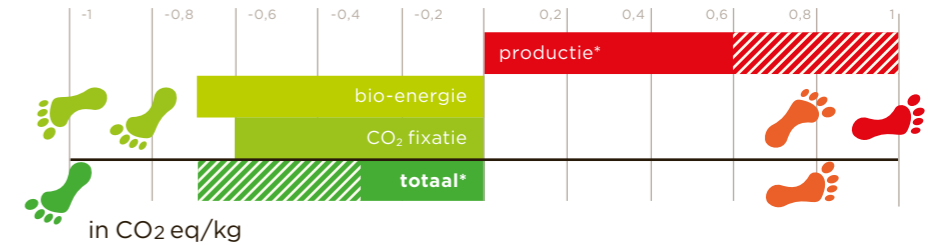
[www.moso-bamboo.com/duurzaam](http://www.moso-bamboo.com/duurzaam)



# CO<sub>2</sub> voetafdruk

## MOSO® Bamboe Vloeren: CO<sub>2</sub> neutraal of beter over de gehele levenscyclus

MOSO® heeft samen met de Technische Universiteit Delft (TU Delft) en INBAR een LCA- en CO<sub>2</sub>-voetafdrukonderzoek uitgevoerd conform ISO 14040/44. Het rapport ([www.moso-bamboo.com/lca](http://www.moso-bamboo.com/lca)) heeft aangetoond dat alle massieve MOSO® bamboeproducten (vloeren, terrasplanken, balken, platen en fineer) CO<sub>2</sub> neutraal zijn over de hele levenscyclus ("wiegt tot graf"). De milieu-impact van MOSO® producten, nog zonder het CO<sub>2</sub> opslag effect, is ook gepubliceerd in een officiële EPD (Environmental Product Declaration) conform EN 15804 ([www.moso-bamboo.com/epd](http://www.moso-bamboo.com/epd)).

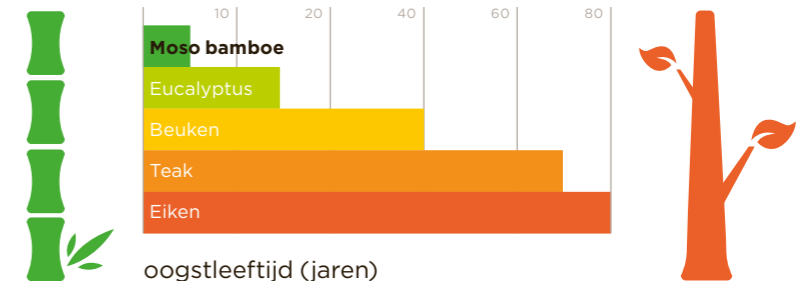


in CO<sub>2</sub> eq/kg  
\*) resultaat afhankelijk van de beoordeelde MOSO vloer

# ongekende groeisnelheid

## Bamboe: de snelst groeiende plant ter wereld

Vanwege de snelle groei wordt reuzenbamboe verbouwd zoals een landbouwgewas: de jaarlijkse oogst van de volwassen 4-5 jaar oude stammen (vergeleken met tropisch hardhout na 60-80 jaar kaprijp!) zorgt voor een stabiel inkomen voor de boeren, en stimuleert zelfs dat de plant nog sneller gaat reproducieren. Daarom vindt er bij de productie van MOSO® Bamboe Producten per definitie geen ontbossing plaats, terwijl grote hoeveelheden CO<sub>2</sub> worden opgenomen in de bamboebossen en producten. ([www.inbar.int/understanding-bamboos-climate-change-potential](http://www.inbar.int/understanding-bamboos-climate-change-potential)).



## over MOSO®

Sinds de oprichting in 1997, heeft MOSO® zich ontwikkeld tot de **Europese marktleider** in de creatie van innovatieve en duurzame bamboe producten voor binnen- en buitengebruik.

Er is geen ander bedrijf in de wereld met een soortgelijk **breed assortiment** in **hoge kwaliteit** bamboe producten. Het hoofdkantoor van MOSO, met het **grootste magazijn met bamboe producten** van Europa, is gevestigd nabij Hoorn. Verder heeft MOSO kantoren in Barcelona, Milaan, Worcester (VS), Kaapstad, Dubai en Hangzhou (China). Daarnaast werkt MOSO® met verschillende partner bedrijven en gerenommeerde distributeurs om zo een wereldwijde **beschikbaarheid** van haar producten te **garanderen**.

Naast de productgroepen MOSO® Bamboe Vloeren en MOSO® Outdoor biedt MOSO een zeer breed assortiment van **Bamboe Platen, Fineer** en **Balken**, beschikbaar in verschillende maten, diktes, lijnenpatronen en kleuren. Deze producten bieden een ideale aanvulling op het MOSO® vloerassortiment en worden wereldwijd toegepast in wand- en plafondafwerking, raam- en deurkozijnen, trappen, deuren, keukens, meubels en talloze andere toepassingen.

Dankzij haar ruime expertise en ervaring is MOSO® daarnaast in staat om **unieke maatoplossingen** te ontwikkelen voor industriële klanten, vaak met uitzonderlijk hoge eisen. Door haar ervaring, innovatie-capaciteit en wereldwijde netwerk staat MOSO® bekend als het **mondiale A-merk** in bamboe producten. Het bewijs is de indrukwekkende reeks aan referentieprojecten zoals de internationale luchthaven van Madrid, Schiphol, BMW, AkzoNobel, Texaco, Guggenheim Museum, Rabobank, United Nations (FAO), Iberostar, CitizenM Hotels en vele anderen. Voor een overzicht van onze klanten en referenties verwijzen we u graag naar onze website: [www.moso-bamboo.com/referenties](http://www.moso-bamboo.com/referenties).



## MOSO® Bamboe referentieprojecten

### Hotel Jakarta

Nederland



Lior Teitler

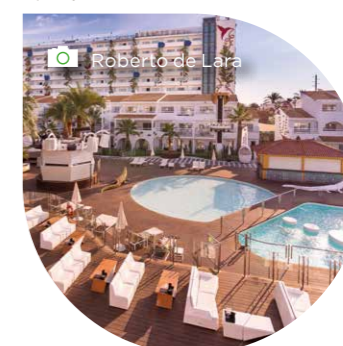
### Internationale Luchthaven

Madrid Spanje



### Ushuaïa Hotel Ibiza

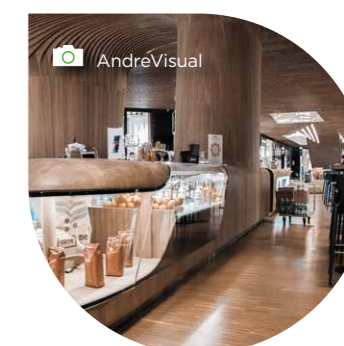
Spanje



Roberto de Lara

### CityLife Shopping District

Italië



AndreVisual

### Grande Arche de la Défense

Frankrijk



Philéas Fotos

### Guggenheim Museum

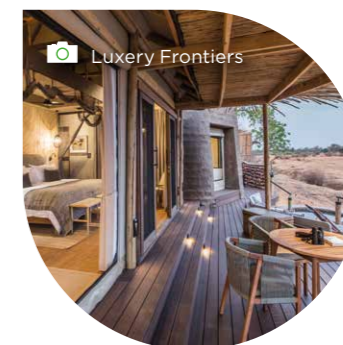
Spanje



Aitor Ortiz

### Lodge Puku Ridge

Zambia



Luxury Frontiers

### BMW Solar Carport

Zuid-Afrika



BMW

### Gemeentehuis Bloemendaal

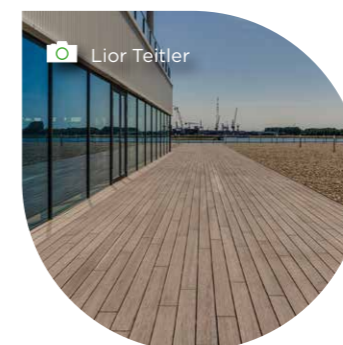
Nederland



Dirk Verwoerd

### Jumbo Hoofdkantoor

Nederland



Lior Teitler

### Lexus Lounge

Luchthaven Brussel België



Lior Teitler

Laat u inspireren door ons veelzijdige assortiment bamboe producten en honderden bamboe toepassingen in talloze projecten:

[www.moso-bamboo.com/referenties](http://www.moso-bamboo.com/referenties)



FSC

Hoofdkantoor:

**Moso International B.V.**

Adam Smithweg 2  
1689 ZW Zwaag  
Nederland  
T +31 (0)229 265 732  
[info@moso.eu](mailto:info@moso.eu)

Italië:

**Moso Italia S.R.L.**

Via Antonio Locatelli 86  
20853 Biassono (MB)  
Italië  
T +39 (0)39 900 5440  
[mosoitalia@moso.eu](mailto:mosoitalia@moso.eu)

Noord Amerika:

**Moso North America Inc.**

PO Box 793  
1741 Valley Forge Road  
Worcester, PA 19490  
Verenigde Staten  
T: +1 855 343 8444  
[info@moso-bamboo.com](mailto:info@moso-bamboo.com)

Spanje, Frankrijk, Portugal,  
Noord-Afrika, Latijns-Amerika  
en Midden-Oosten:

**Moso Europe S.L.U.**

C/ Pau Claris, 83 - Principal 2<sup>a</sup>  
08010 Barcelona  
Spanje  
T +34 (0)93 574 9610  
[contact@moso.eu](mailto:contact@moso.eu)

Sub-Saharisch Afrika:

**Moso Africa Pty. Ltd.**

7 Glosderry Road Kenilworth  
7708 Kaapstad  
Zuid-Afrika  
T +27 2167 11214  
[contact@moso-bamboo.co.za](mailto:contact@moso-bamboo.co.za)

Gulf Cooperation Council  
(GCC-landen):

**Moso Middle East LLC**

Al Jafla-B, Ras Al Khor Industrial 1  
P.O. Box: 384421, Dubai  
Verenigde Arabische Emiraten  
T: +971 4 258 9337  
[contact@moso.ae](mailto:contact@moso.ae)

[www.moso-bamboo.com](http://www.moso-bamboo.com)



Sheryl Leysner



Peter Tijhuis

moso®

Mastering  
bamboo

NL-2021-06